



# 微震量測

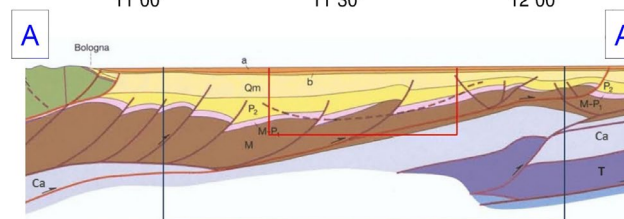
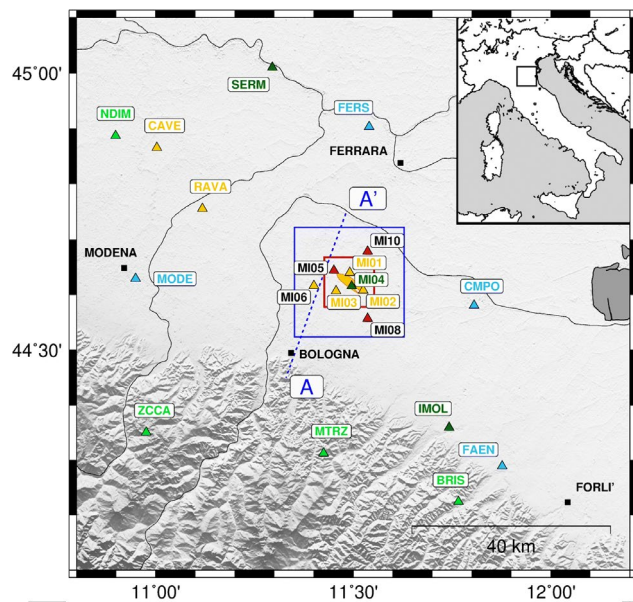
應用簡介

# 廣泛運用

1. 橋梁：A. 評估鋼纜改變量，檢核預力容量是否在安全範圍。B. 強風作用下監測鋼纜受強風振動情況，並列入研判鋼纜之穩定性。C. 風雨效應對斜張橋主梁與鋼纜穩定性之影響評估，綜合分析評估鋼纜抗風穩定性。D. 地震時纜索振動行為。E. 常時車流振動與參數共振監測之評估。
2. 廠房：監測地質構造對於廠房地盤穩定性之影響。
3. 火山：可持續地觀察微震之活動及分佈，監測與斷層有關之異常地震活動，更希望藉此建立各斷層的活動度及震源參數等相關數據。
4. 地下水：監測開採頁岩氣所使用之水力破壞技術，對岩層內地下水變化之影響。



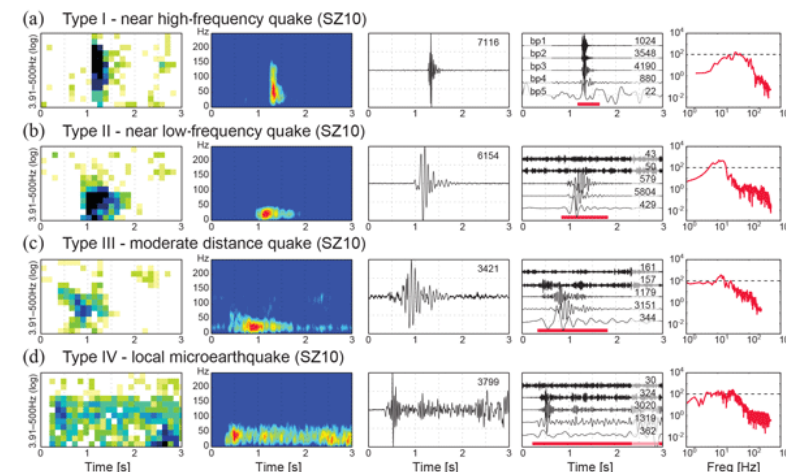
水庫結構弱區量測



火山活動量測



橋梁鋼纜預力量測



廠房地盤穩定性量測